



# CONTRACHAPA ELÉCTRICA

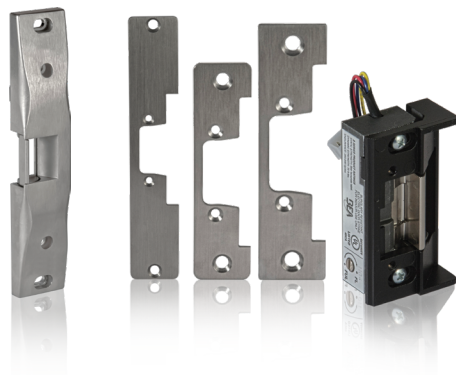
HUELGAS ELÉCTRICAS LISTADAS POR UL PARA EE. UU. Y CANADÁ

## APRENDE MÁS



hacer clic o escanear

## CERTIFICACIONES

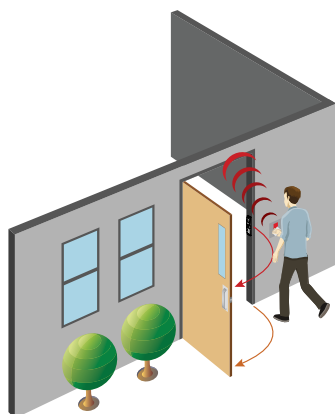


## DESCRIPCIÓN

El portafolio de **CONTRACHAPAS ELÉCTRICAS** de BEA incluye **CONTRACHAPAS DE SALIDA DE EMERGENCIA** Y **CONTRACHAPA ELÉCTRICA UNIVERSAL** para aplicaciones de control de acceso.

La **CONTRACHAPA DE SALIDA DE EMERGENCIA** está diseñada específicamente para dispositivos de emergencia con barra de salida. Esta contrachapa está completamente montada en la superficie, lo que elimina la necesidad de cortar el marco de la puerta.

La **CONTRACHAPA ELÉCTRICA UNIVERSAL** proporciona acceso controlado y seguridad para aplicaciones de entrada y salida donde el cumplimiento del código y la seguridad son primordiales. Esta contrachapa cumple con las normativas UL294 y UL1034.



## Opciones De Placas Frontales

Tres placas frontales modulares para los tipos de puertas más comunes: metal hueco, aluminio y madera

## Cumple Con Las Normativas

Cerraduras En puertas de emergencia con barras y cilíndricas universales con certificación UL 294 y UL1034

## Configurable

El diseño sin manos totalmente reversible se puede seleccionar en el campo a 12 ó 24 VCC y es seleccionable en el campo Cerrado o Abierta en Caso de Falla (Fail Secure)

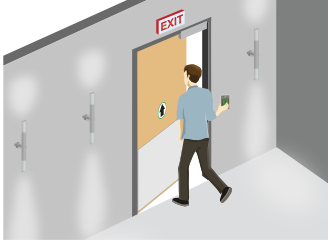
## Durable

Probado por UL a 250,000 ciclos, probado en fábrica a 1,000,000 ciclos

## Cumple Con Normativas UL

Las contrachapas electricas cilindricas tienen una clasificación de 1000 lbs estática / 70 lbs dinámicas (50 lbs dinámica para el modelo CUV). Las contrachapas electricas de salida de emergencia tienen una clasificación de 1500 lbs estática / 70 dinámica.

## APLICACIONES



Aplicaciones de Solicitud de Salida

## ESPECIFICACIONES TÉCNICAS

### 10STRIKERE

<b>Modo</b>	Abierta En Caso De Falla (Fail Safe)		
<b>Voltaje</b>	12 VCA / VCC	24 VCA / VCC	11 - 16 VCA
<b>Conexión</b>	Intermitente, Continuo	Intermitente, Continuo	Intermitente, Intermitente
<b>Amperes †</b>	0,30, 0,50	0,64, 0,24	0,32 – 0,50
<b>Sonido</b>	Zumbido, Silencioso	Zumbido, Silencioso	Zumbido, Zumbido
<b>Fuerza Estática / Dinámica</b>	1500 lbs / 70 lbs		
<b>Resistencia</b>	250,000 cycles (Probado por UL)		
<b>Tiro de Pestillo</b>	¾"		
<b>Conformidad Normativa</b>	Enlistado UL 294, UL 1034, UL & cUL		

### 10STRIKECU

<b>Modo</b>	Abierta O Cerrada En Caso De Falla (Fail Safe, Fail Secure)		
<b>Voltaje</b>	12 VCC	24 VCC	12 – 24 VCA
<b>Conexión</b>	Continuo	Continuo	Intermitente
<b>Amperes †</b>	0,375	0,190	0,280 – 0,565
<b>Sonido</b>	Silencioso	Silencioso	Zumbido
<b>Fuerza Estática / Dinámica</b>	1000 lbs / 70 lbs		
<b>Resistencia</b>	250,000 cycles (Probado por UL)		
<b>Tiro de Pestillo</b>	½" or ⅝"		
<b>Conformidad Normativa</b>	Enlistado UL 294, UL 1034, UL & cUL		

Abierto En Caso De Falla / Fail Safe – Bloqueo o dispositivo de bloqueo que permanece desbloqueado en caso de pérdida de energía

Cerrado En Caso De Falla/ Fail Secure – Bloqueo o dispositivo de bloqueo que permanece bloqueado en caso de pérdida de energía. También conocido como Non-Fail Safe (NFS)

Servicio Intermitente - Energizado menos de 1 minuto con relación de trabajo 1:5

Servicio Continuo – Energizado 1 minuto o más

† Los valores de amperaje se basan en el consumo máximo de corriente a 50 °F e incluyen la corriente de encendido inicial

‡ Resistencia nominal a 77 °F ± 7% de tolerancia

## LÍNEA DE PRODUCTOS



**10STRIKERE**  
Contrachapa eléctrica de salida de emergencia con certificación UL y cUL



**10STRIKECU**  
Contrachapa eléctrica cilíndrica con certificación UL y cUL

**EXENCIÓN DE RESPONSABILIDAD** La información se proporciona con la condición de que las personas que la reciban tomarán su propia determinación en cuanto a su idoneidad para sus fines antes de su uso. En ningún caso BEA será responsable por daños de cualquier naturaleza que resulten del uso o la dependencia de la información de este documento o de los productos a los que se refiere la información. BEA tiene el derecho sin responsabilidad de cambiar las descripciones y especificaciones en cualquier momento.

[WWW.BEASENSORS.COM](http://WWW.BEASENSORS.COM)



BEA AMERICAS / RIDC Park West / 100 Enterprise Drive / Pittsburgh, PA  
Tel. 1-800-523-2462 / Fax. 1-888-523-2462 / Correo electrónico info-us@BEAsensors.com

A Halma company