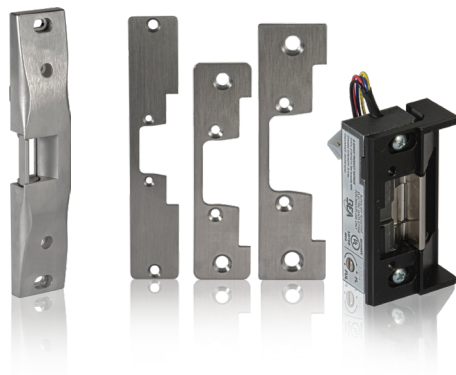




DESARMADORES ELÉTRICOS

ALCANÇAS ELÉTRICAS LISTADAS UL PARA
EUA E CANADÁ



SABER MAIS



clique ou escaneie

CERTIFICAÇÕES



DESCRIÇÃO

O portfólio de **DESARMADORES ELÉTRICOS** da BEA abrange desarmadores com **SAÍDA COM ARO** e **UNIVERSAL CILÍNDRICO** para aplicações de controle de acesso.

O **DESARMADOR COM SAÍDA COM ARO** foi projetado especificamente para dispositivos de saída com aro. Esse desarmador é completamente montado na superfície, o que elimina a necessidade de cortar no marco da porta.

O **DESARMADOR UNIVERSAL CILÍNDRICO** oferece acesso controlado e segurança para aplicações de saída e entrada, onde a conformidade com códigos e a segurança são primordiais. Este desarmador está relacionado no UL294 e no UL1034.



Opções De Placa Modular

Três placas modulares para os tipos mais comuns de portas encabeçadas: em metal, alumínio e madeira

Conformidade Com Padrões

Desarmadores com saída com aro e universal cilíndrico relacionados no UL294 e no UL1034

Configurável

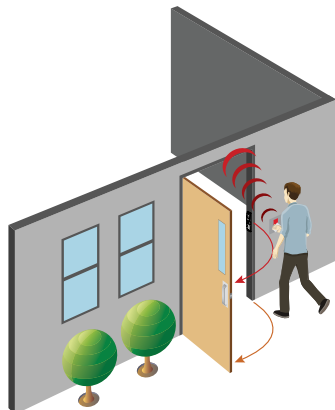
O modelo reversível, podendo ser usado em ambos os lados, é selecionado em campo para 12 ou 24 VCC e reversível em campo com um modo para travar energizado ou travar sem energia

Durável

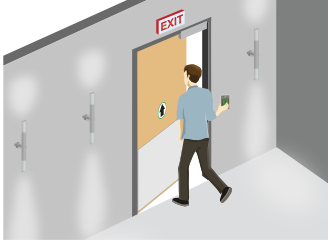
Testado pelos UL para 250.000 ciclos, testado em fábrica para 1.000.000 de ciclos

Relacionado Na UL

Os desarmadores universais cilíndricos são classificados para 1000 lb estático ou 70 lb dinâmico (50 lb dinâmico para o modelo CUV). Os desarmadores com saída com aro são classificados para 1500 lb estático ou 70 lb dinâmico.



APLICAÇÕES



Solicitação Para Sair

ESPECIFICAÇÕES TÉCNICAS

10STRIKERE

Modo	Travam energizados		
Tensão	12 VCA / VCC	24 VCA / VCC	11 a 16 VCA
Serviço	Intermitente, contínuo	Intermitente, contínuo	Intermitente, intermitente
Amps †	0,30, 0,50	0,64, 0,24	0,32 a 0,50
Som	Campainha, silencioso	Campainha, silencioso	Campainha, campainha
Força Estática/Dinâmica	1500 lb / 70 lb		
Resistência	250.000 ciclos (testado pelos UL)		
Ação De Fechamento	¾"		
Conformidade Com Padrões	Relacionados no UL 294, UL 1034, UL e cUL		

10STRIKECU

Modo	Travam energizados, travam sem energia		
Tensão	12 VCC	24 VCC	12 a 24 VCA
Serviço	Contínuo	Contínuo	Intermitente
Amps †	0,375	0,190	0,280 a 0,565
Som	Silencioso	Silencioso	Campainha
Força Estática/Dinâmica	1000 lb / 70 lb		
Resistência	250.000 ciclos (testado pelos UL)		
Ação De Fechamento	½" ou ⅝"		
Conformidade Com Padrões	Relacionados no UL 294, UL 1034, UL e cUL		

Travam energizados – Dispositivo de bloqueio ou travamento que permanece destravado durante a perda de energia

Travam sem energia – Dispositivo de bloqueio ou travamento que permanece travado durante a perda de energia. Também conhecido como Non-Fail Safe (NFS, garantia contra falhas)

Serviço intermitente - Energizado menos de 1 minuto com proporção de serviço 1:5

Serviço contínuo – Energizado 1 minuto ou mais

† As classificações de amperagem se baseiam no consumo máximo de corrente a 50 °F e contêm a corrente inicial de energização

‡ Resistência nominal a 77 °F ±7% de tolerância

SÉRIE DO PRODUTO



AVISO DE ISENÇÃO As informações são fornecidas mediante a condição de que as pessoas que a receberem decidirão por si mesmas sobre a adequação a suas finalidades antes de usar. Sob nenhuma circunstância a BEA será responsável por danos de qualquer natureza, seja quais forem, resultantes do uso ou da dependência das informações deste documento ou dos produtos aos quais as informações se referem. A BEA tem o direito, sem responsabilidade, de alterar as descrições e as especificações a qualquer momento.

WWW.BEASENSORS.COM



BEA AMERICAS / RIDC Park West / 100 Enterprise Drive / Pittsburgh, PA
Tel. 1-800-523-2462 / Fax 1-888-523-2462 / E info-us@BEAsensors.com

A Halma company