



IS40 / IS40XL

FAMILIA DE SENSORES DE MOVIMIENTO Y PRESENCIA PARA PUERTAS INDUSTRIALES



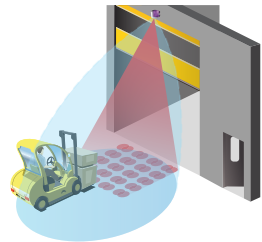
DESCRIPCIÓN

Los sensores de tecnología doble **IS40/IS40XL** de BEA están diseñados para ofrecer detección de movimiento y presencia en aplicaciones industriales.

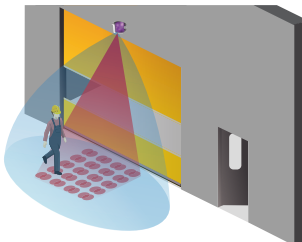
El modelo estándar **IS40** puede montarse a una altura de 8 a 16 pies para adaptarse a cualquier aplicación industrial. En el caso de una altura de montaje inferior, el **modelo IS40XL** de BEA puede montarse a una altura de entre 6 ½ y 11 ½ pies.

Dado que cuentan con una caja resistente de grado IP65, los sensores **IS40/IS40XL** funcionan en entornos hostiles y son capaces de soportar daños provocados por polvo y viento, lluvia y agua de mangueras.

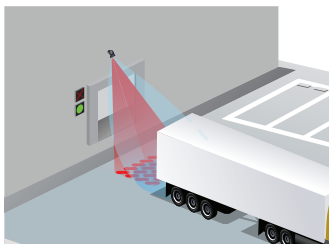
APLICACIONES



IS40: altura de montaje industrial



IS40XL: altura de montaje inferior



40 puntos IR que activan señales con precisión

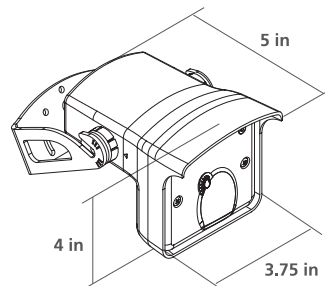
ESPECIFICACIONES TÉCNICAS

Tecnología	Radar de microondas Doppler	Infrarrojos activos
Modo de detección	Movimiento	Presencia
Señal LED	Verde (relé de activación)	Roja (relé de presencia)
Frecuencia de transmisión/Longitud de onda	24,150 GHz	875 nm
Densidad de potencia del transmisor	<5 mW/cm ²	<250 mW/m ²
Campo de detección máx.		
IS40	13' x 16 ½'	10' x 10'***
IS40XL	13' x 6 ½'*	7 ½' x 7 ½'***
Tiempo de espera de salida	0,5-9 s	0,5 s
Velocidad de detección mín.	2 pulg./s	0 pulg./s para activar la detección
Ángulo de inclinación	De -8° a 22° (con respecto al frente del sensor)	15-45°
Frecuencia de la red de suministro	50-60 Hz	
Consumo de energía	<3,5 W	
Salida	2 relés (contacto conmutador libre de potencial)	
Máx. tensión de contacto	42 V CA/V CC	
Máx. corriente de contacto	1 A (resistiva)	
Máx. potencia de conmutación	30 W (CC)/48 VA (CA)	
Altura de instalación		
IS40	8-16'	
IS40XL	6 ½'-11 ½'	
Intervalo de temperatura	Entre -22 °F y 140 °F (entre -30 °C y 60 °C)	
Dimensiones	3 ¾" (ANCHO) x 4" (ALTO) x 5" (LARGO)	
Material	ABS y policarbonato	
Longitud del cable	32'	
Grado de protección	NEMA 4/IP65	
Conformidad con las normas	R&TTE: 1999/5/EC; EMC 2004/108/EEC	

*Determina el tamaño del campo.

**Medido a 30°/tamaño de campo 9/altura de montaje: 16', XL: 11 ½'.

***Zona detectada con el localizador de puntos SPOTFINDER, es decir, levemente mayor que el campo de detección real.



EXENCIÓN DE RESPONSABILIDAD La información se suministra bajo la condición de que las personas que la reciban determinen su propio criterio respecto de la adecuación a sus propósitos antes del uso. En ninguna circunstancia se podrá responsabilizar a BEA por daños de cualquier naturaleza resultantes del uso o la dependencia de la información proveniente de este documento o de los productos a los que se refiere esta información. BEA se reserva el derecho de cambiar las descripciones y especificaciones en cualquier momento, sin por ello incurrir en incumplimiento de responsabilidad.

WWW.BEASENSORS.COM



BEA AMERICAS / RIDC Park West / 100 Enterprise Drive / Pittsburgh, PA
T 1-800-523-2462 / F 1-888-523-2462 / E info-us@BEAsensors.com

A Halma company