



IS40/IS40XL

GAMME DE CAPTEURS DE MOUVEMENT ET DE PRÉSENCE POUR PORTES INDUSTRIELLES

APPRENDRE ENCORE PLUS



↑ cliquer ou scanner

TECHNOLOGIE



CERTIFICATIONS

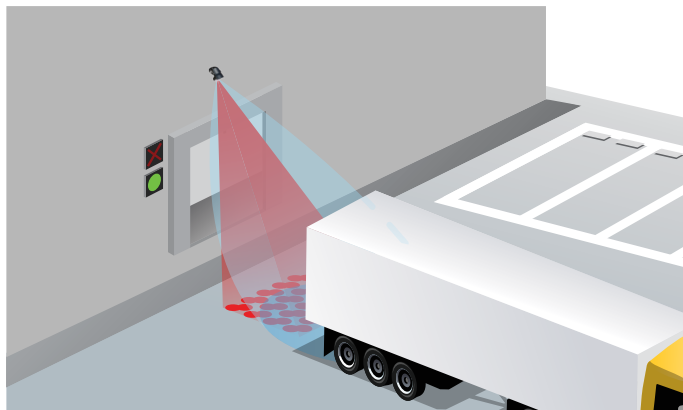
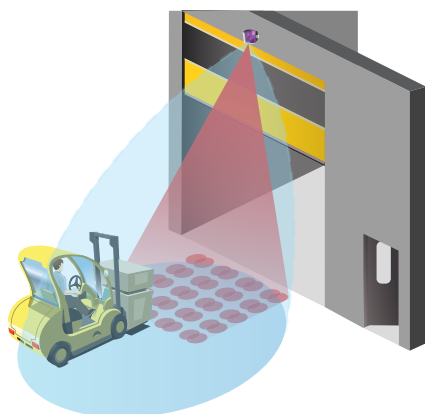


DESCRIPTION

Les modèles **IS40/IS40XL** de BEA sont des capteurs à double technologie conçus pour la détection de présence et de mouvement dans un cadre industriel.

Le capteur standard **IS40** peut être monté à une hauteur comprise entre 2,4 m et 4,9 m (8 pi à 16 pi) pour s'adapter à n'importe quel environnement industriel. Pour un montage inférieur, le capteur **IS40XL** de BEA peut être installé entre 2 m et 3,5 m (6 ½ pi et 11 ½ pi).

Logés dans un boîtier renforcé conforme à l'indice de protection IP65, les capteurs **IS40/IS40XL** sont conçus pour une utilisation dans des conditions difficiles. Ils résistent aux dommages causés par la poussière soulevée par le vent, la pluie et le lavage à pression.



Économies d'énergie

Options de détection à micro-ondes de départ unidirectionnel et d'approche unidirectionnelle, bidirectionnelle

Paramètres de détection réglables

Six modes de filtrage et de détection sont possibles pour l'immunité aux micro-ondes, ainsi que le filtrage des piétons et de la circulation parallèle.

Modèles personnalisables

Neuf schémas de détection infrarouge uniques pour une détection de présence ultraflexible dans n'importe quel environnement industriel

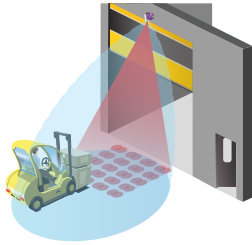
Risque réduit de fausses détections

Les modes d'immunité à infrarouge réglables permettent de limiter les perturbations environnementales comme les légères vibrations de portes, la luminosité et le soleil.

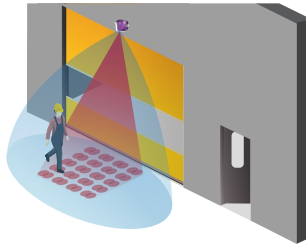
Programmable au moyen de la télécommande

La programmation au moyen de la télécommande (vendue séparément) permet à l'utilisateur d'apporter aisément et en toute sécurité des modifications depuis le sol.

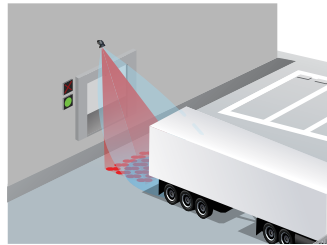
UTILISATIONS



IS40 : Montage en hauteur en milieu industriel



IS40XL : Hauteurs de montage inférieures



40 spots IR déclenchent les signaux précisément.

SPÉCIFICATIONS TECHNIQUES

Technologie	Radar Doppler hyper-fréquence	Infrarouge actif
Mode de détection	Mouvement	Présence
Voyants DEL	Vert (relais d'activation)	Rouge (relais de présence)
Fréquence de l'émetteur/ Longueur d'onde	24,150 GHz	875 nm
Densité de puissance de l'émetteur	< 5 mW/cm ²	< 250 mW/m ²
Champ de détection max.		
IS40	3,9 m x 5 m (13 pi x 16 ½ pi)	3 m x 3 m (10 pi x 10 pi)**
IS40XL	3,9 m x 1,9 m (13 pi x 6 ½ pi)*	2,3 m x 2,3 m (7 ½ pi x 7 ½ pi)***
Temps de maintien de sortie	0,5 s à 9 s	0,5 s
Vitesse de détection min.	5 cm/s (2 po/s)	0 cm/s pour activer la détection
Angle d'inclinaison	-8 à 22° (par rapport à la face du capteur)	15 à 45°
Tension de secteur	50 à 60 Hz	
Consommation de courant	< 3,5 W	
Sortie	2 relais (contact inverseur libre de potentiel)	
Tension max. au contact	42 VCA/VCC	
Courant max. au contact	1 A (résistif)	
Puissance de commutation max.	30 W (CC)/48 VA (CA)	
Hauteur d'installation		
IS40	2,5 à 4,9 m (8 à 16 pi)	
IS40XL	1,9 à 3,5 m (6 ½ à 11 ½ pi)	
Plage de températures d'emploi	-30 à 60 °C (-22 à 140 °F)	
Dimensions	9,5 cm (l) x 10,16 cm (H) x 12,7 cm (L) (3¾ po [l] x 4 po [H] x 5 po [L])	
Matériau	Plastique ABS et polycarbonate	
Longueur du câble	9,7 m (32 pi)	
Indice de protection	NEMA 4/IP65	
Conformité aux normes	R&TTE : 1999/5/CE; CEM 2004/108/CEE	

* Détermine la taille du champ

** Mesuré à 30°/Taille du champ 9/hauteur de montage : 4,9 m (16 pi), XL : 3,5 m (11 ½ pi)

*** Zone détectée par le SPOTFINDER, c'est-à-dire légèrement plus grande que le champ de détection réel

GAMME DE PRODUITS

**10IS40**

Capteur de mouvement et de présence

**10IS40XL**

Capteur de mouvement et de présence extra bas

**10INDBRACKET**

Support de montage industriel

**10MINIBRACKET**

Support de montage réglable court

**10WBA**

Bras du support de montage universel

**10WBAMOUNT**

Plaque du support de montage universel

**10SPOTFINDER**

Spotfinder à infrarouge

**10REMOTE**

Télécommande universelle BEA

AVIS DE NON-RESPONSABILITÉ Les renseignements sont fournis à la condition que les personnes qui les reçoivent déterminent, avant de les utiliser, leur adéquation à leurs besoins. En aucun cas BEA ne peut être tenue responsable des dommages de quelque nature que ce soit résultant de l'utilisation des renseignements contenus dans ce document ou des produits auxquels ces renseignements font référence ou de la confiance accordée à ces renseignements. BEA se réserve le droit, sans engager sa responsabilité, de modifier les descriptions et les spécifications à tout moment.

WWW.BEASENSORS.COM



BEA AMERICAS / RIDC Park West / 100 Enterprise Drive / Pittsburgh, PA
T 1-800-523-2462 / F 1-888-523-2462 / E info-us@BEAsensors.com

A Halma company