



## IS40 / IS40XL

FAMÍLIA DE SENSORES DE MOVIMENTO E PRESENÇA PARA PORTAS INDUSTRIAIS



### SABER MAIS



clique ou escaneie

### TECNOLOGIA



### CERTIFICAÇÕES

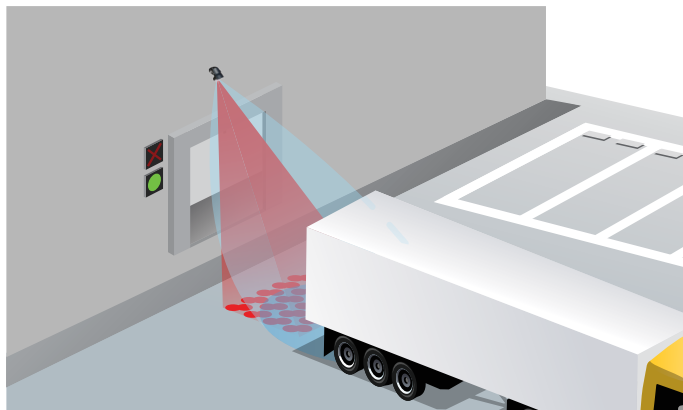
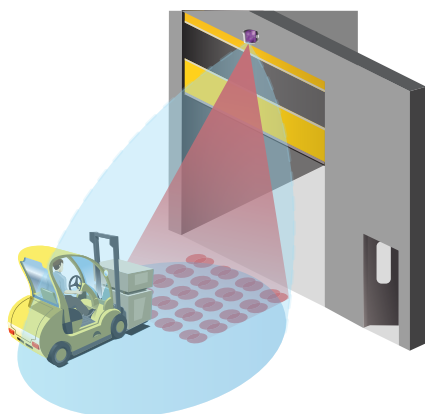


### DESCRIÇÃO

Os **IS40 / IS40XL** da BEA são sensores de dupla tecnologia projetados para oferecer detecção de movimento e presença em aplicações industriais.

O **IS40** padrão pode ser montado de 8 a 16 pés (2,3 m a 4,8 m) para se adequar à maioria das aplicações industriais. Em alturas de montagem mais baixas, o **IS40XL** da BEA pode ser montado de 6 ½ pés a 11 ½ pés.

Alojado em um robusto invólucro classificado com classificação IP65, os **IS40 / IS40XL** funcionarão em ambientes inóspitos, capazes de suportar danos causados por poeira soprada pelo vento e chuva e também água direcionada com mangueira.



### Economia de energia

Aproximação bidirecional, unidirecional e opções com detecção por micro-ondas com saída unidirecional

### Configurações ajustáveis de detecção

Estão disponíveis seis modos de detecção de filtragem que filtram quanto à imunidade de micro-ondas e também à rejeição de pedestres e tráfego paralelo

### Padrões personalizáveis

Nove padrões exclusivos de infravermelho com capacidade de detecção de presença altamente flexível em qualquer ambiente industrial

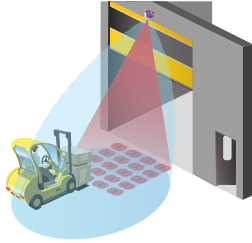
### Reduz as falsas detecções

Os modos de imunidade de infravermelho ajustáveis reduzem os distúrbios ambientais como sutis vibrações da porta, luz e sol

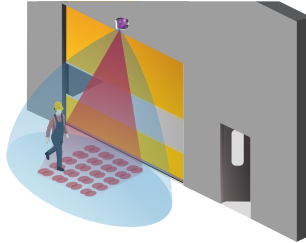
### Programável por controle remoto

A programação do controle remoto possibilita que o usuário faça alterações rápidas e seguras a partir do chão (vendido separadamente)

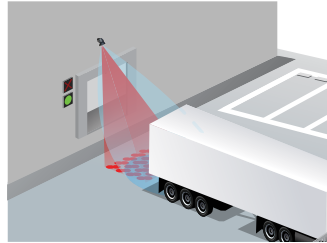
## APLICAÇÕES



IS40: Alturas de montagem industrial



IS40XL: Alturas de montagem inferior



Sinais de acionamento preciso com 40 pontos de infravermelho

## ESPECIFICAÇÕES TÉCNICAS

<b>Tecnologia</b>	Radar Doppler micro-ondas	Infravermelho ativo
<b>Modo de detecção</b>	Movimento	Presença
<b>Sinal de LED</b>	Verde (Relé de ativação)	Vermelho (Relé de presença)
<b>Frequência do transmissor / Comprimento de onda</b>	24,150 GHz	875 nm
<b>Densidade de energia do transmissor</b>	< 5mW / cm <sup>2</sup>	< 250 mW / m <sup>2</sup>
<b>Máx. Campo de detecção</b>		
IS40	13' x 16 1/2'	10' x 10'***
IS40XL	13' x 6 1/2'*	7 1/2' x 7 1/2'***
<b>Tempo de espera da saída</b>	0,5 s – 9 s	0,5 s
<b>Mín. Velocidade de detecção</b>	2 pol/s	0 pol/s para ativar a detecção
<b>Ângulo de inclinação</b>	-8 – 22° (relativo à face do sensor)	15 – 45°
<b>Frequência da rede elétrica</b>	50 – 60 Hz	
<b>Consumo de energia</b>	< 3,5 W	
<b>Saída</b>	2 relés (sem possibilidade de contato bidirecional)	
Máx. Tensão de contato	42 VCA / VCC	
Máx. Corrente de contato	1 A (resistivo)	
Máx. Alimentação comutada	30 W (CC) / 48 VA (CA)	
<b>Altura da instalação</b>		
IS40	8 – 16'	
IS40XL	6 1/2' – 11 1/2'	
<b>Faixa de temperatura</b>	-22 – 140 °F	
<b>Dimensões</b>	3 3/4" (L) x 4" (A) x 5" (C)	
<b>Material</b>	ABS e policarbonato	
<b>Comprimento do cabo</b>	32' (10 m)	
<b>Grau de proteção</b>	NEMA 4 / IP65	
<b>Conformidade às normas</b>	R&TTE: 1999 / 5 / EC; EMC 2004 / 108 / EEC	

\*Determina o tamanho do campo

\*\*Medido a 30° / Tamanho do campo 9 / altura de montagem: 16', XL: 11 1/2'

\*\*\*Zona detectada com o SPOTFINDER, ou seja, ligeiramente mais larga que o campo de detecção efetivo

## SÉRIE DO PRODUTO



**10IS40**  
Sensor de movimento e presença



**10IS40XL**  
Sensor de movimento e presença extra-baixo



**10INDBRACKET**  
Suporte de montagem industrial



**10MINIBRACKET**  
Suporte de montagem curto ajustável



**10WBA**  
Braço do suporte de montagem universal



**10WBAMOUNT**  
Placa do suporte de montagem universal



**10SPOTFINDER**  
Spotfinder infravermelho



**10REMOTE**  
Controlador remoto universal BEA

**AVISO DE ISENÇÃO** As informações são fornecidas mediante a condição de que as pessoas que a receberem decidirão por si mesmas sobre a adequação a suas finalidades antes de usar. Sob nenhuma circunstância a BEA será responsável por danos de qualquer natureza, seja quais forem, resultantes do uso ou da dependência das informações deste documento ou dos produtos aos quais as informações se referem. A BEA tem o direito, sem responsabilidade, de alterar as descrições e as especificações a qualquer momento.

[WWW.BEASENSORS.COM](http://WWW.BEASENSORS.COM)



BEA AMERICAS / RIDC Park West / 100 Enterprise Drive / Pittsburgh, PA  
T 1-800-523-2462 / F 1-888-523-2462 / E info-us@BEAsensors.com

A Halma company