



## IS40P

SENSOR DE PRESENÇA COM RECURSO DE CICLO VIRTUAL



### SABER MAIS



clique ou escaneie

### TECNOLOGIA



### CERTIFICAÇÕES



### DESCRIÇÃO

O **IS40P** da BEA é um sensor infravermelho de presença projetado para uso em aplicações industriais. Este sensor utiliza 40 pontos com infravermelho ativos para a detecção confiável de presença.

O **IS40P** é ideal para uso em portas industriais automáticas, portões/cancelas para veículos, áreas de carregamento e outras aplicações onde a detecção de

presença é necessária. Ele pode ser montado de 8 a 16 pés (2,3 m a 4,8 m) para se adequar à maioria das aplicações industriais.

Seu robusto invólucro de classificação IP65 pode suportar ambientes inóspitos, com capacidade para evitar danos causados por poeira, chuva e água direcionada por mangueiras.



### Padrões personalizáveis

Nove padrões exclusivos de infravermelho com capacidade de detecção de presença altamente flexível em qualquer ambiente industrial

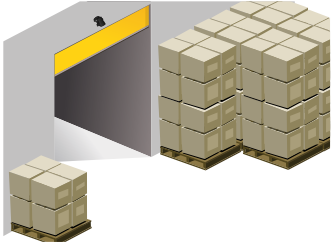
### Reduz as falsas detecções

Os modos de imunidade infravermelha ajustáveis atenuam os distúrbios ambientais, como vibrações sutis nas portas, luz e sol

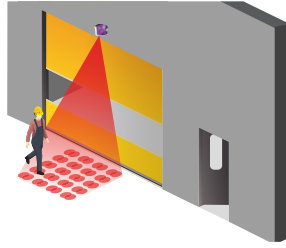
### Programável por controle remoto

A programação do controle remoto possibilita que o usuário faça alterações rápidas e seguras a partir do chão (vendido separadamente)

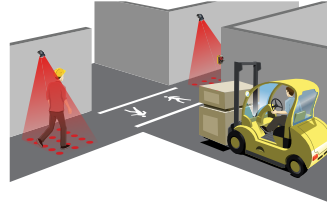
## APLICAÇÕES



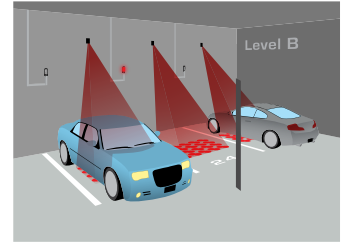
Ampla campo de detecção de presença



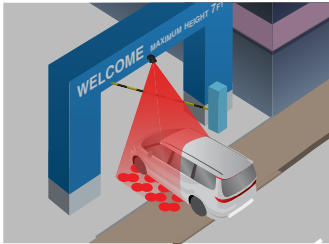
Rejeição de tráfego de cruzamento de pedestres



Sinalização de tráfego de depósito



Detecção de presença em estacionamentos



Aplicações em veículos e portões

## ESPECIFICAÇÕES TÉCNICAS

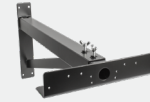
<b>Tecnologia</b>	Infravermelho ativo
<b>Modo de detecção</b>	Presença
<b>Frequência da rede elétrica</b>	50 – 60 Hz
<b>Consumo de energia</b>	< 3,5 W
<b>Saída</b>	2 relés (sem possibilidade de contato bidirecional)
Máx. Tensão de contato	42 VCA / VCC
Máx. Corrente de contato	1 A (resistivo)
Máx. Alimentação comutada	30 W (CC) / 48 VA (CA)
<b>Tensão de alimentação</b>	12 – 24 VCA; ±10% 12 – 24 VCC; 10% / -3%
<b>Faixa de temperatura</b>	-22 – 140 °F
<b>Ângulo de inclinação</b>	15 – 45°
<b>Frequência do transmissor / Comprimento de onda</b>	875 nm
<b>Densidade de energia do transmissor</b>	< 250 mW / m <sup>2</sup>
<b>Campo de detecção</b>	10' x 10' a uma altura máx. de montagem de 16' (*pontos de emissão)
<b>Tempo de espera da saída</b>	0,5 s
<b>Mín. Velocidade de detecção</b>	0 pol/s para ativar a detecção
<b>Tempo de reação</b>	250 ms
<b>Altura de montagem</b>	8 – 16'
<b>Umidade</b>	0 – 95% sem condensação
<b>Peso</b>	14 oz (141 g)
<b>Dimensões</b>	3 1/2" (L) x 4" (A) x 5" (P)
<b>Material</b>	ABS e policarbonato
<b>Comprimento do cabo</b>	32' (10 m)
<b>Grau de proteção</b>	IP65
<b>Conformidade às normas</b>	EMC: 2004 / 108 / EC R&TTE: 1999 / 5 / EC

\*Zona detectada pelo SPOTFINDER, ou seja, ligeiramente mais largo que o campo de detecção real

## SÉRIE DO PRODUTO



**10IS40P**  
Sensor de presença



**10INDBRACKET**  
Suporte de montagem industrial



**10MINIBRACKET**  
Suporte de montagem curto ajustável



**10WBA**  
Braço do suporte de montagem universal



**10WBAMOUNT**  
Placa do suporte de montagem universal



**10SPOTFINDER**  
Spotfinder infravermelho



**10REMOTE**  
Controle remoto universal BEA

**AVISO DE ISENÇÃO** As informações são fornecidas mediante a condição de que as pessoas que a receberem decidirão por si mesmas sobre a adequação a suas finalidades antes de usar. Sob nenhuma circunstância a BEA será responsável por danos de qualquer natureza, seja quais forem, resultantes do uso ou da dependência das informações deste documento ou dos produtos aos quais as informações se referem. A BEA tem o direito, sem responsabilidade, de alterar as descrições e as especificações a qualquer momento.

[WWW.BEASENSORS.COM](http://WWW.BEASENSORS.COM)



BEA AMERICAS / RIDC Park West / 100 Enterprise Drive / Pittsburgh, PA  
T 1-800-523-2462 / F 1-888-523-2462 / E info-us@BEAsensors.com

A Halma company