

NOTA DE LA APLICACIÓN

LZR®-FLATSCAN SW y LZR®-FLATSCAN 3D SW MODO ESTÁTICO



Este procedimiento es para aplicaciones en donde la ubicación sea estacionaria (por ejemplo, una ventana, seguridad).

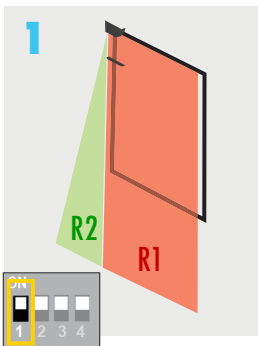
1. Cambie el interruptor DIP a la configuración del campo requerido.
2. Valide el nuevo ajuste del interruptor DIP.
3. Inicie un Aprendizaje.

CONFIGURACIÓN

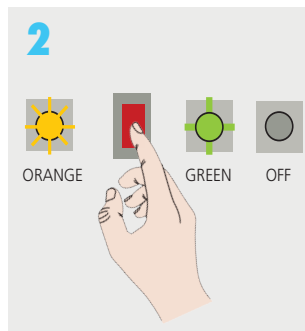
AJUSTE DEL INTERRUPTOR DIP

PROCESO DE APRENDIZAJE

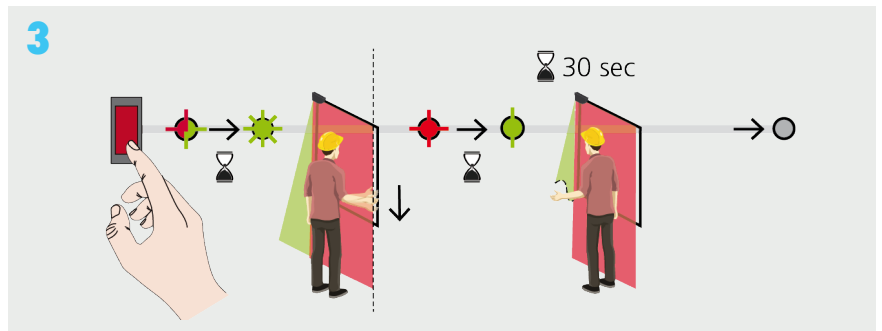
RELÉ 1



Coloque el interruptor DIP en ENCENDIDO.



Después de cambiar un interruptor DIP, el LED naranja parpadea. Una presión prolongada del botón pulsador confirma los ajustes.



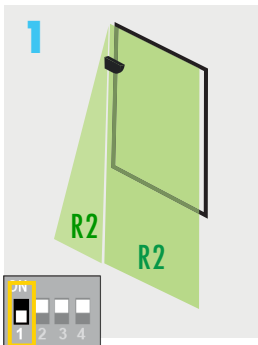
Se puede rastrear una forma personalizada en la zona de atrapamiento durante el proceso de Aprendizaje de 30 segundos. Para hacer que este proceso termine más pronto, vuelva a oprimir el botón.

RELÉ 2

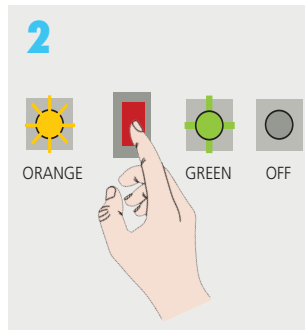
CONFIGURACIÓN

AJUSTE DEL INTERRUPTOR DIP

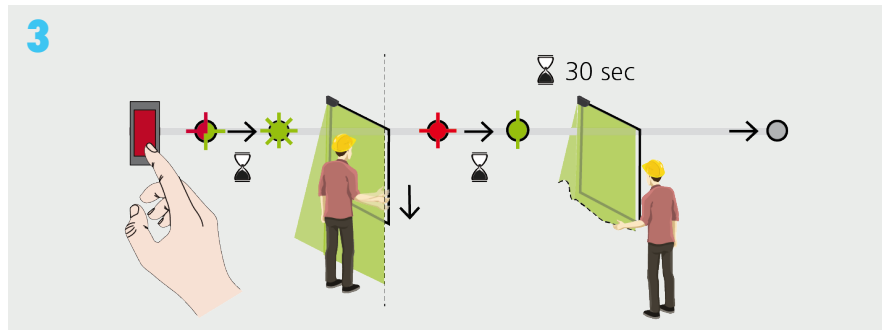
PROCESO DE APRENDIZAJE



Coloque el interruptor DIP en APAGADO.



Después de cambiar un interruptor DIP, el LED naranja parpadea. Una presión prolongada del botón pulsador confirma los ajustes.



Se puede rastrear una forma personalizada en toda el área de detección durante el proceso de Aprendizaje de 30 segundos. Para hacer que este proceso termine más pronto, vuelva a oprimir el botón.

Consulte la Guía del usuario para ajustar el sensor.