

NOTE SUR L'INSTALLATION

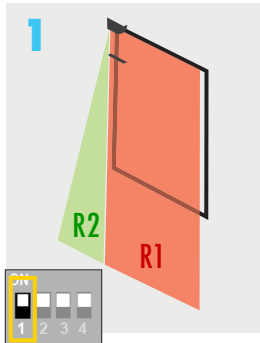
LZR®-FLATSCAN SW et LZR®-FLATSCAN 3D SW MODE STATIQUE

Cette méthode est prévue pour les applications dans lesquelles l'emplacement est stationnaire (par ex. fenêtre, système de sécurité).

1. Changez le commutateur DIP pour la configuration de champ requise.
2. Validez le nouveau réglage du commutateur DIP.
3. Lancez un apprentissage.

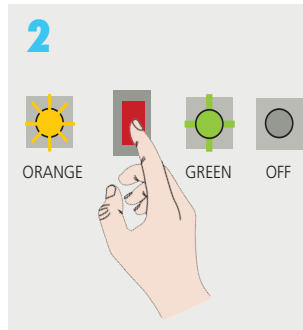
RELAIS 1

CONFIGURATION



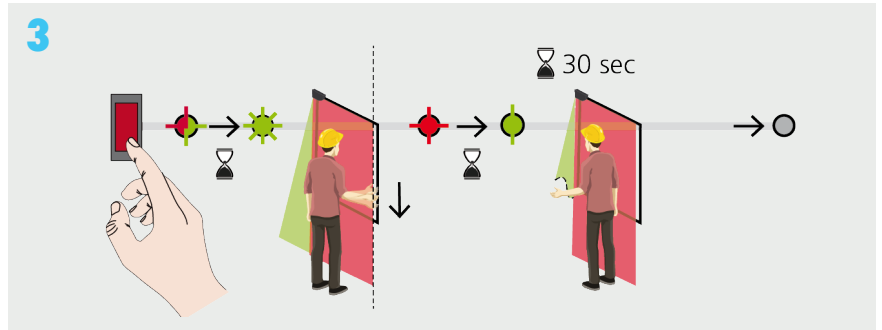
Mettez le commutateur DIP sur ON (marche).

RÉGLAGE DE COMMUTATEUR DIP



Après le changement d'un commutateur DIP, le voyant DEL orange clignote. Pour confirmer les réglages, il faut appuyer longuement sur le bouton poussoir.

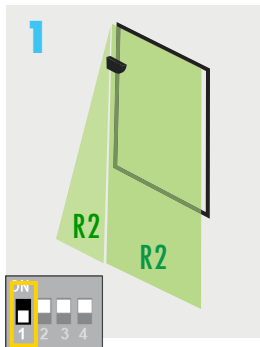
APPRENTISSAGE



Une forme personnalisée peut être tracée dans la zone de pincement pendant l'apprentissage de 30 secondes. Pour terminer ce processus plus tôt, appuyez à nouveau sur le bouton.

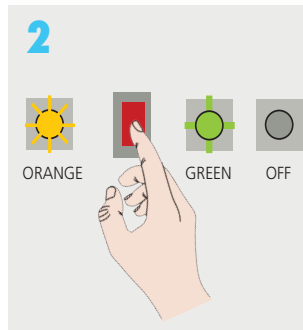
RELAIS 2

CONFIGURATION



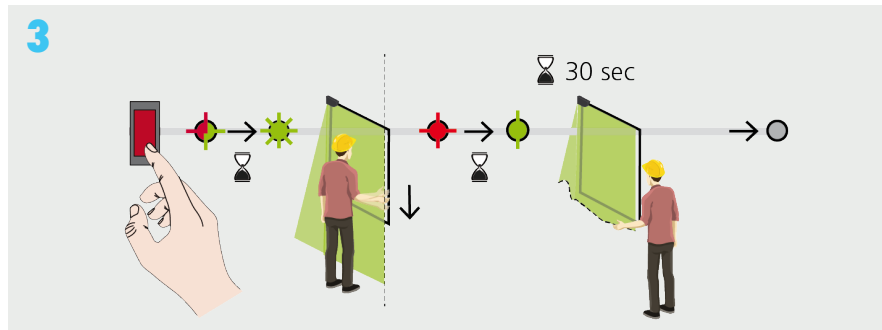
Mettez le commutateur DIP sur OFF (arrêt).

RÉGLAGE DE COMMUTATEUR DIP



Après le changement d'un commutateur DIP, le voyant DEL orange clignote. Pour confirmer les réglages, il faut appuyer longuement sur le bouton poussoir.

APPRENTISSAGE



Une forme personnalisée peut être tracée dans toute la zone de détection pendant l'apprentissage de 30 secondes. Pour terminer ce processus plus tôt, appuyez à nouveau sur le bouton.

**Consultez le Guide d'utilisation pour
ajuster le capteur.**