



LZR®-H100

CAPTEUR LASER POUR BARRIÈRES ET PORTAILS



APPRENDRE ENCORE PLUS



cliquer ou scanner

TECHNOLOGIE



CERTIFICATIONS

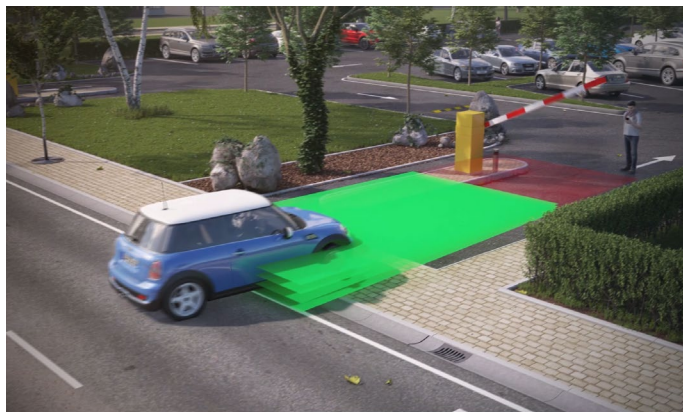
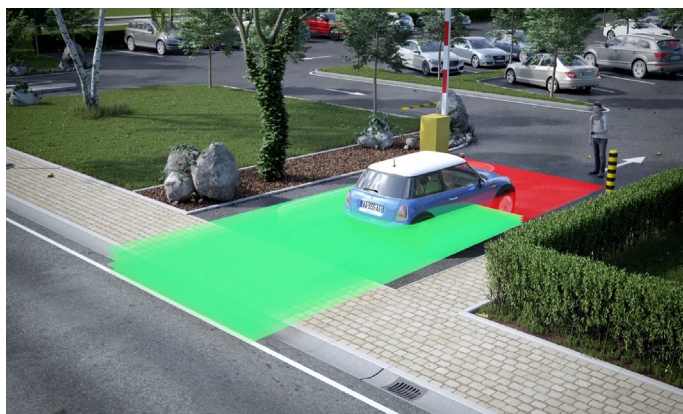


DESCRIPTION

Le **LZR-H100** de BEA est un capteur temps de vol à laser conçu pour les systèmes de portail et de barrière.

Cette solution utilise quatre rideaux laser créant une zone de détection en trois dimensions pour une détection précise de tout objet. Ses rideaux de détection sont hautement configurables et peuvent être paramétrés pour l'activation et la détection de présence dans les systèmes de détection de véhicules.

Le **LZR-H100** est une solution de rechange efficace aux boucles à induction. Il se loge dans un boîtier conforme à l'indice de protection IP65 qui garantit son efficacité dans les environnements extérieurs.



Activation à deux relais

Deux relais permettant une activation par mouvement ou par présence

Solution de rechange efficace aux détecteurs à boucle

Idéal pour les installations ne permettant pas l'enfouissement d'une boucle à induction pour des raisons réglementaires, financières ou pratiques

Détection fiable et constante

Capteur optoélectronique temps de vol basé sur la présence assurant une détection précise et immédiate

Détection de trajectoire

Capacité de détecter la trajectoire du véhicule à l'approche et au départ

Filtrage de la circulation piétonne

Capacité de détecter ou d'ignorer le trafic piétonnier

Champ de détection large

Champ de détection maximum de 9,75 m × 9,75 m (32 pi × 32 pi)

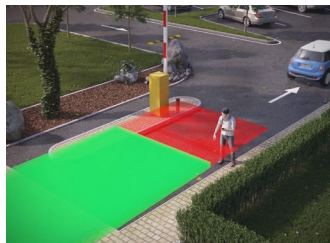
Simplicité d'installation

Configuration par apprentissage en suivant le déplacement d'un piéton ou configuration au moyen de la télécommande

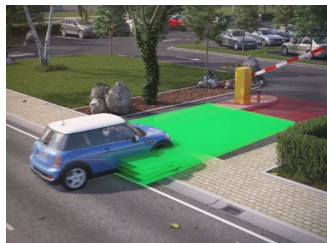
UTILISATIONS



Détection de présence pour portails et barrières



Détection de présence piétonnière



Activation de portails et barrières

SPÉCIFICATIONS TECHNIQUES

| | |
|--|---|
| Technologie | Capteur laser, mesure par temps de vol |
| Mode de détection | Mouvement et présence |
| Courant détection max. | 9,75 m × 9,75 m (32 pi × 32 pi) |
| Facteur de rémission | > 2 % |
| Résolution angulaire | 0,3516° |
| Caractéristiques d'émission | |
| LASER INFRAROUGE | Longueur d'onde de 905 nm; puissance de sortie d'impulsion maximale de 0,10 mW (CLASSE 1) |
| LASER visible rouge | Longueur d'onde de 635 nm; puissance de sortie en émission continue maximale de 3 mW (CLASSE 2R) |
| Tension d'alimentation | 10 à 35 VCC au terminal du capteur |
| Courant de crête à la mise sous tension | 1,8 A (80 ms @ 35 V max.) |
| Consommation de courant | < 5 W |
| Temps de réponse | |
| Détection de mouvement | typ. de 200 ms (ajustable) |
| Détection de présence | typ. de 20 ms (80 ms max.) |
| Sortie | Deux relais électroniques (isolation galvanique et sans polarité) |
| Tension de commutation max. | 35 VCC/24 VCA |
| Courant de commutation max. | 80 mA (résistant) |
| Délai de commutation | t _{ON} = 5 ms; t _{OFF} = 5 ms |
| Résistance de sortie | typ. de 30 Ω |
| Chute de tension à la sortie | < 0,7 V @ 20 mA |
| Voyants DEL | 1 DEL bleue : mise sous tension 1 DEL orange : état d'erreur 2 DEL bicolores : état de sortie/détection (verte = pas de détection, rouge = détection) |
| Dimensions | 9,21 cm (L) × 6,99 cm (H) × 12,70 cm (P) (3 3/8 po × 2 3/4 po × 5 po) base du capteur : + 1,27 cm (1/2 po) |
| Longueur du câble | 10,06 m (33 pi) |
| Matériaux | PC/ASA |
| Couleur | Noir |
| Angle de rotation sur support | ± 5° (verrouillable) |
| Angle d'inclinaison sur support | ± 3° |
| Indice de protection | NEMA 4/IP65 |
| Plage de températures d'emploi | |
| Sous tension | -30 à 60 °C (-22 à 140 °F) |
| Hors tension | -10 à 60 °C (14 à 140 °F) |
| Taux d'humidité | 0 % à 95 % sans condensation |
| Vibrations | < 2 g |
| Pollution sur écrans avant | Tension 30 %; homogène |
| Conformité aux normes | 2006/95/CE : LVD; 2002/95/CE : EMC; IEC 60825-1:2007; IEC 61000-6-2:2005; 2002/95/CE : RoHS; IEC 60529:2001; IEC 60950-1:2005; IEC 61000-6-3:2006 |

AVIS DE NON-RESPONSABILITÉ Les renseignements sont fournis à la condition que les personnes qui les reçoivent déterminent, avant de les utiliser, leur adéquation à leurs besoins. En aucun cas BEA ne peut être tenue pour responsable des dommages de quelque nature que ce soit résultant de l'utilisation des renseignements contenus dans ce document ou des produits auxquels ces renseignements font référence ou de la confiance accordée à ces renseignements. BEA se réserve le droit, sans engager sa responsabilité, de modifier les descriptions et les spécifications à tout moment.

GAMME DE PRODUITS



10LZRH100
Capteur LZR-H100



10LBA
Accessoire du support de fixation LZR



10LHB
Support de boîtier LZR

ACCESSOIRES



10REMOT
Télécommande universelle BEA



10PSMDR2024
Bloc d'alimentation 100 à 240 VCA, 24 VCC



10PSST242
Bloc d'alimentation enfichable 242 VCC 2 A



35.1242

PRODUITS CONNEXES



10GL1200R
544 kg (1200 lb)/Montage frontal pour portail coulissant



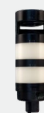
10GL1200SR
544 kg (1200 lb)/Montage latéral pour portes/portail coulissant



10LZBRGATE1200
Support de fixation en L et en Z



10BR3X
Module logique BR3-X



10LIGHT-XX
Voyant DEL modulaire