



LZR®-S600

SCANNER A LASER PARA SEGURANÇA E AUTOMAÇÃO DE PRÉDIOS



SABER MAIS



clique ou escaneie

TECNOLOGIA



CERTIFICAÇÕES



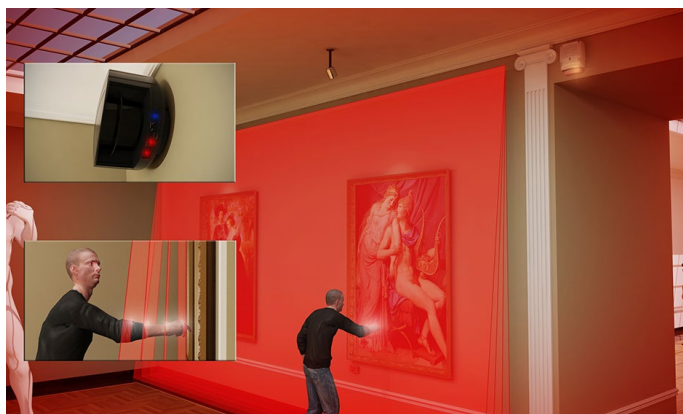
DESCRIÇÃO

O **LZR®-S600** da BEA é um sensor com princípio de tempo de voo baseado em laser. Essa tecnologia de alta precisão garante detecção precisa de objetos. A configuração do produto oferece quatro cortinas baseadas em laser com zona de detecção de presença tridimensional.

O **LZR®-S600** da BEA representa o maior campo de detecção oferecido em nosso portfólio de produtos a LASER com princípio de tempo de voo. Este sensor é ideal para aplicações em proteção

periférica de perímetro, automação industrial e grandes portas/portões industriais que exigem um amplo campo de detecção.

O **LZR®-S600** está alojado em um invólucro de classificação IP65 e pode ser instalado em ambientes externos, industriais e outros ambientes inóspitos. Três pontos visíveis de LED oferecem pontos precisos de referência ao ajustar o ângulo de inclinação. Os ajustes de parâmetros podem ser feitos com um controle remoto universal BEA.



Campo máximo de detecção da BEA

Com faixa de detecção máxima de 82 x 82 pés (9,7 m x 9,7 m)

Seguro e confiável

Dispositivo externo de proteção contra armadilhas, capaz de monitorar com sistemas de gerenciamento de construção de interfaces



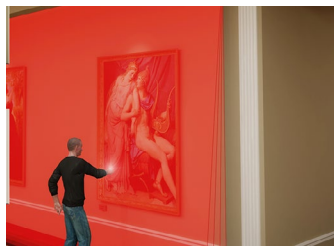
Reduz as falsas detecções

Alta imunidade a interferências ambientais

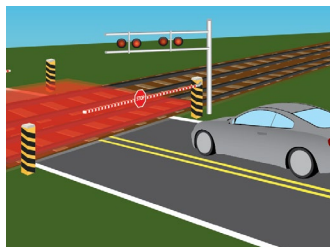
Elimina falsas detecções

Tem a capacidade de ignorar as condições dinâmicas do solo e clima inóspito

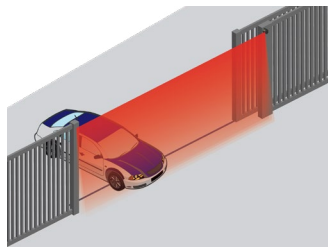
APLICAÇÕES



Segurança



Indicação de aviso



Grandes portões industriais



Trânsito em massa

ESPECIFICAÇÕES TÉCNICAS

Tecnologia:	Scanner a LASER, medições de tempo de voo
Modo de detecção:	movimento e presença
Faixa de detecção:	Padrão: 33' x 33' @ 2% fator de remissão (máx. 82 pés x 82 pés)
Resolução do ângulo:	0,3516°
Tamanho mínimo do objeto detectado (normal):	0,8 pol. a 10 pés 1,4 pol. a 16 pés 2,8 pol. a 33 pés 6,9 pol. a 82 pés
Características de emissões	
Laser IV:	comprim. de onda de 905 nm; alimen. de saída 0,10 mW (CLASSE 1)
Laser vermelho visível:	comprim. de onda de 635 nm; alimen. de saída 0,95 mW (CLASSE 2)
Tensão de alimentação:	10 – 35 VCC no lado do sensor
Consumo de energia:	< 5 W
Corrente de pico na ativação:	1,8 A (máx. 80 ms a 35 V)
Comprimento do cabo:	33' (10 m)
Tempo de resposta:	normal 20 ms (máx. 80 ms) mais atraso de ativação de saída
Saída:	2 relés eletrônicos (com isolamento galvânico - sem polaridade)
Tensão máx. de comutação:	35 VCC/24 VCA
Corrente máx. de comutação:	80 mA (resistivo)
Tempo de comutação:	t _{ativado} = 5 ms; t _{desativado} = 5 ms
Resistência de saída:	normal 30 Ω
Queda de tensão na saída:	< 0,7 V a 20 mA
Corrente de fuga:	< 10 µA
Entrada:	2 optoacopladores (com isolamento galvânico - sem polaridade)
Tensão máxima de contato:	30 VCC (protegido contra sobretensão)
Limite de tensão:	Log. Alto ativo: > 8 VCC Log. Baixo ativo: < 3 VCC
Entrada de monitoramento do tempo de resposta:	< 5 ms
Sinal de LED:	1 LED azul: status de ativação 1 LED laranja: status de erro 2 LEDs de duas cores: status de detecção/saída (verde = sem detecção, vermelho = detecção)
Dimensões:	3 5/8" x 2 3/4" x 5" (9,2 x 6,9 x 12,7 cm) (L x A x P) suporte de montagem: + 1/2"
Material:	PC/ASA
Cor:	Preto
Ângulos de montagem no suporte:	-45°, 0°, 45°
Ângulos de rotação no suporte:	-5 – 5° (pode ser travado)
Ângulos de inclinação no suporte:	-3 – 3°
Grau de proteção:	NEMA 4 / IP65
Faixa de temperatura:	ativado: -22 – 140 °F (-30 – 60 °C) desativado: 14 – 140 °F (-10 – 60 °C)
Umidade:	0 - 95% sem condensação
Vibrações:	< 2 G
Poluição na tela dianteira:	máx. 30%, homogêneo
Conformidade às normas:	2006/95/EC: LVD; 2002/95/EC: RoHS; 2004/108/EC: EMC; IEC 60529:2001; IEC 60825-1:2007; IEC 60950-1:2005; IEC 61000-6-2:2005; IEC 61000-6-3:2006

AVISO DE ISENÇÃO As informações são fornecidas mediante a condição de que as pessoas que a receberem decidirão por si mesmas sobre a adequação a suas finalidades antes de usar. Sob nenhuma circunstância a BEA será responsável por danos de qualquer natureza, seja quais forem, resultantes do uso ou da dependência das informações deste documento ou dos produtos aos quais as informações se referem. A BEA tem o direito, sem responsabilidade, de alterar as descrições e as especificações a qualquer momento.

SÉRIE DO PRODUTO



10LZRS600

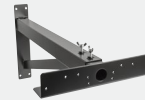
Scanner a laser para segurança e automação de prédios

ACESSÓRIOS



10LBA

Acessório para o suporte de montagem do LZR



10INDBRACKET

Suporte de extensão 20 – 26"



10MINIBRACKET

Suporte de extensão 6 – 12"



10PSS242

Fonte de alimentação para conexão em 242 VCC 2A



10REMOTE

Controle remoto universal BEA



35.1242

Chicote de 30', 8 condutores

PRODUTOS RELACIONADOS



10LZRI30

Sensor LZR-I30