



VERROUS MAGNÉTIQUES 1200LB MAGLOCKS

VERROUS MAGNÉTIQUES 1200LB MAGLOCKS AVEC
MINUTEUR DE REVERROUILLAGE RÉGLABLE ET CAPTEUR
D'ÉTAT DE VERROU (LIAISON)



APPRENDRE ENCORE PLUS



cliquer ou scanner

CERTIFICATIONS*



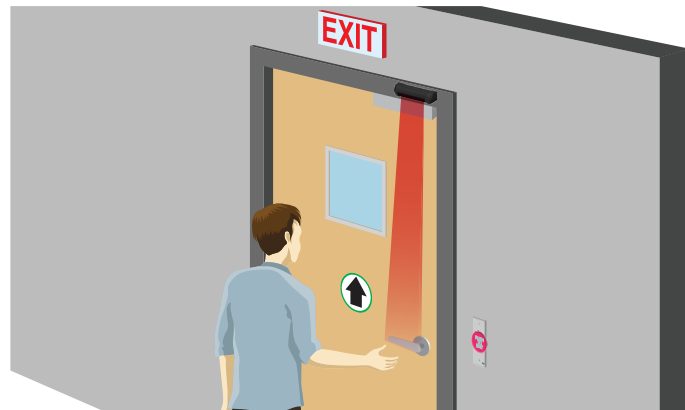
DESCRIPTION

Les verrous électromagnétiques **1200LB MAGLOCKS** de BEA offrent une solution conforme aux normes dans le cadre d'un système de contrôle d'accès pour les magasins, les établissements de soins de santé et d'enseignement, les institutions financières et les entrepôts. La force de retenue de 544 kg (1 200 lb) est idéale pour les immeubles commerciaux à fréquentation moyenne et élevée et peut protéger les personnes de certains environnements.

Les verrous électromagnétiques de BEA garantissent une fiabilité et une durabilité éprouvées dans les espaces réservés aux personnes autorisées ou pour les portes de sortie d'urgence.

Ils sont généralement installés sur les portes de sortie ou à contrôle d'accès et disposent d'un capteur ou d'un commutateur pour libérer le dispositif de verrouillage.

Les verrous magnétiques **1200LB MAGLOCKS** peuvent être utilisés sur des portes en métal creuses, en bois, en aluminium, en matériau composite et en verre. Ils sont proposés pour un montage en surface sur portes simples et à deux battants. En outre, le minuteur de reverrouillage réglable de zéro à 90 secondes et le capteur d'état du verrou (liaison) permettent de personnaliser les paramètres selon les besoins.



Configurable par l'utilisateur

Minuteur de reverrouillage réglable de zéro à 90 secondes

Surveillance/Contrôle d'accès améliorés

Grâce au capteur d'état du verrou (liaison) avec DEL visible, il est possible de régler la configuration de sortie sur normalement ouvert (NO) ou normalement fermé (NF).

Homologués UL 294*

Ces verrous sont homologués pour les systèmes de contrôle d'accès et doivent être utilisés avec une unité d'alimentation homologuée UL.

Anti-sabotage

La vis anti-effraction située sur la face avant bloque l'accès au fond du verrou électromagnétique afin d'éviter tout démontage ou altération du dispositif.

Installation flexible et aisée

Le matériel de fixation comme les supports à ressort et les plaques d'adaptation offrent une installation flexible et des options de montage pratiques pour diverses configurations d'arrêt de porte.

Ensembles pratiques disponibles

Disponibles dans des ensembles de contrôle d'accès avec capteur, module logique, actionneur et verrou magnétique

* Ce produit est homologué UL294 pour une force statique de jusqu'à 453 kg (1 000 lb).

SPÉCIFICATIONS TECHNIQUES

10MAGLOCK1UL

Verrou	Simple
Tension d'entrée	12 ou 24 VCC
Capacité du relais	1,0 A à 24 VCC (résistif)
Facteur de puissance du relais	1
Caractéristiques électriques du commutateur à lames	Contacts secs : 3 W (contact de commutation 0,25 A maximum, tension de commutation 30 VCC maximum; charge résistive)
Facteur de puissance du commutateur à lames	1
Consommation de courant	500 mA à 12 VCC 250 mA à 24 VCC
Dimensions	26,59 cm (10,47 po) (l) x 7,11 cm (2,87 po) (H) x 4 cm (1,58 po) (P)
Certification	UL294 (jusqu'à 453 kg [1 000 lb] de force statique) Dossier BP10577
Température de service	De 0 à 48 °C (de 32 à 120 °F)
Humidité de service	De 0 à 85 %

10MAGLOCK5UL

Verrou	Double
Tension d'entrée	12 ou 24 VCC
Capacité du relais	1,0 A à 24 VCC (résistif)
Facteur de puissance du relais	1
Caractéristiques électriques du commutateur à lames	Contacts secs : 3 W (contact de commutation 0,25 A maximum, tension de commutation 30 VCC maximum; charge résistive)
Facteur de puissance du commutateur à lames	1
Consommation de courant	500 mA à 12 VCC 250 mA à 24 VCC chacun
Dimensions	53,18 cm (20,94 po) (l) x 7,11 cm (2,87 po) (H) x 4 cm (1,58 po) (P)
Certification	UL294 (jusqu'à 453 kg [1 000 lb] de force statique) Dossier BP10577
Température de service	De 0 à 48 °C (de 32 à 120 °F)
Humidité de service	De 0 à 85 %

* Ce produit doit être alimenté par une unité d'alimentation électrique homologuée UL, contrôlée et limitée en puissance.

** Ne convient pas pour une utilisation en extérieur

GAMMES DE PRODUITS



10MAGLOCK1UL
Force de retenue de 544 kg (1 200 lb)/Simple
Homologué UL294 à une force de retenue de 453 kg (1 000 lb)



10MAGLOCK5UL
Force de retenue de 544 kg (1 200 lb)/Double
Homologué UL294 à une force de retenue de 453 kg (1 000 lb)

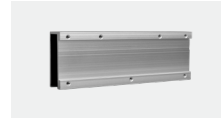
ACCESSOIRES



10LZBR12SUL
Le kit comprend (1) support en L et (1) support en Z (pour 10MAGLOCK1UL)



MAG5LZUL
Le kit comprend (2) 10LZBR12SUL



10UBRACKETUL
Trousse de montage pour porte en verre



10FILLER12UL
Plaque de remplissage de 12,7 mm (½ po) x 19 mm (¾ po)



10FILLER14UL
Plaque de remplissage de 12,7 mm (¼ po) x 19 mm (¾ po)



10FILLER34UL
Plaque de remplissage de 19 mm (¾ po) x 19 mm (¾ po)



10FILLER58UL
Plaque de remplissage de 1,58 mm (⅝ po) x 19 mm (¾ po)



10SPACER1UL
Support d'espaceur vertical pour 10MAGLOCK1UL



10RIMHOUSING1UL
Boîtier de plaque pour 10MAGLOCK1UL

50.0334 Pack matériel pour 10MAGLOCK1UL

PRODUITS CONNEXES



10PS12-24
Alimentation homologuée UL/ULC (1,75 A)



10PS12-24D
Alimentation homologuée UL/ULC, circuit de secours (1,75 A) (pile non incluse)

AVIS DE NON-RESPONSABILITÉ Les renseignements sont fournis à la condition que les personnes qui les reçoivent déterminent, avant de les utiliser, leur adéquation à leurs besoins. En aucun cas BEA ne peut être tenue pour responsable des dommages de quelque nature que ce soit résultant de l'utilisation des renseignements contenus dans ce document ou des produits auxquels ces renseignements font référence ou de la confiance accordée à ces renseignements. BEA se réserve le droit, sans engager sa responsabilité, de modifier les descriptions et les spécifications à tout moment.

WWW.BEASENSORS.COM



BEA AMERICAS / RIDC Park West / 100 Enterprise Drive / Pittsburgh, PA
T 1-800-523-2462 / F 1-888-523-2462 / E info-us@BEAsensors.com

A Halma company